

浄化槽ご使用時のお願い

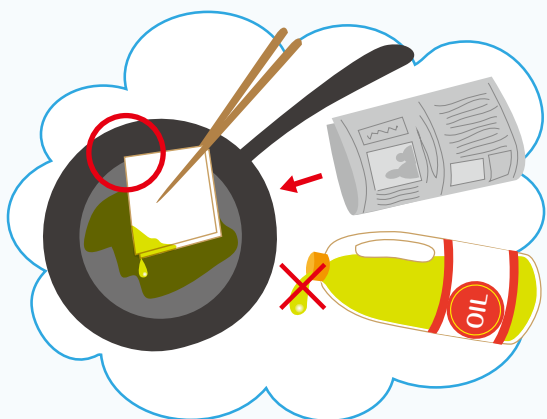
日頃より浄化槽水質維持にご協力頂きありがとうございます。

早速ですが、浄化槽をご使用されるにあたり、いくつかお願いがございます。

1. 洗剤のご使用について

洗剤は、メーカーが指定される適量でのご使用をお願いします。量が多いと浄化槽から泡が湧き出てくる場合があります。また、できるだけ強アルカリ性・強酸性をご使用にならないようお願いします。

浄化槽には欠かせない微生物を弱らせたり、死滅させ、水質悪化や臭気の問題を引き起こす場合があります。やむなくご使用される場合は、ご使用後、多量の水で薄めるようお願いいたします。



2. 油分はできるだけ処理し、流さないでください

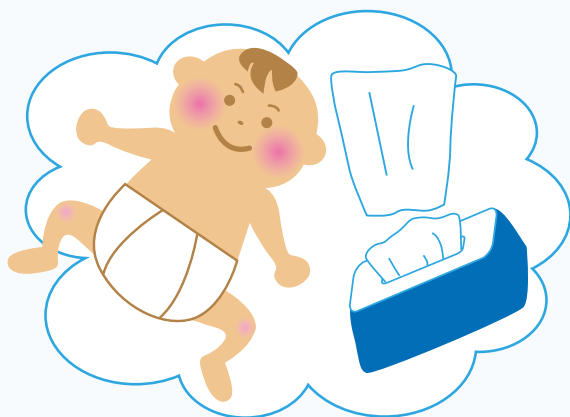
調理器具や食器についた油汚れは、新聞やペーパータオル等で拭き取ってから洗ってください。天ぷら等の廃油は、油処理剤等で固形化する等して除去してください。

とにかく油類は、浄化槽にとって天敵です。処理水の悪化だけでなく、詰まりや悪臭の原因となりますので、こまめな処理をお願いします。

3. 水に溶けないもの(溶けにくいもの)は流さないようお願いします

多量のトイレトペーパーは汚泥の多量発生の要因となります。また、ウエットティッシュや衛生用品は微生物処理されません。

このような物が浄化槽に入ってきますと、処理水質悪化だけでなく機器設備に悪影響を与えたり、詰まりの原因になることがあります。



4. 送風機(ブロー)の管理

浄化槽に欠かせない物のひとつに送風機(ブロー)があります。

汚水を攪拌させながら、処理に欠かせない微生物に空気を送ったり、汚水を循環させたり、流量を調整したりと様々な役割を担っているものもあります。送風機(ブロー)は、その浄化槽に適した物を取り付けないと浄化槽の能力を低下させたり、臭気等のトラブルにもなります。また、故障すると汚水が浄化されないだけでなく、悪臭の原因にもなります。

内部には消耗部品が使用されており、メーカーより1~2年毎に交換とありますが、お客様のご負担を考え、弊社では故障するまでご使用いただくことをおすすめします。

よって、定期点検の間隔(はざま)で故障してしまうことも考えられますので、動いていない、異音がする、臭気がするといった異常を感じられましたら、お手数ですが弊社までご連絡をお願いします。

※お申し付け頂きましたら定期的に部品を交換する(有料)こともできます。

※ブロー本体の寿命は概ね7年から10年といわれています。(機種や設置状況によって耐用年数は異なります)

末永く浄化槽をご使用いただくためにも、
未来の子供たちへの環境の保持、
改善のためにもどうかご協力よろしくお願いします。



連絡先

弊社営業日

☎ 0824-63-4453

弊社休業日

☎ 080-6247-7975 (浄化槽担当者)

※担当者の都合により、すぐ電話対応できない場合がございますので、何卒ご理解の程、よろしくお願い申し上げます。その場合は、着信確認後、折り返しお電話をさせていただきます。



〒728-0016 広島県三次市四拾貫町 48-2
TEL(0824)63-4453 FAX(0824)63-1190